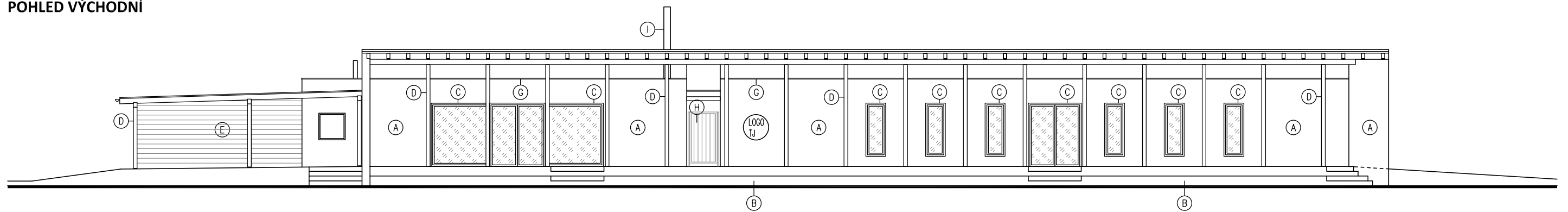


název akce: **ŠATNY NA FOTBALOVÉM HŘIŠTI V OBCI TOPOLNÁ**

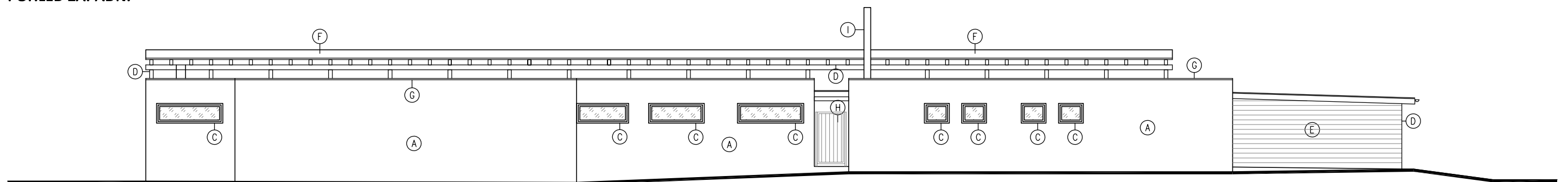
investor: **TĚLOVÝCHOVNÁ JEDNOTA TOPOLNÁ, TOPOLNÁ 231, 687 11 TOPOLNÁ**

obsah: **POHLEDY**

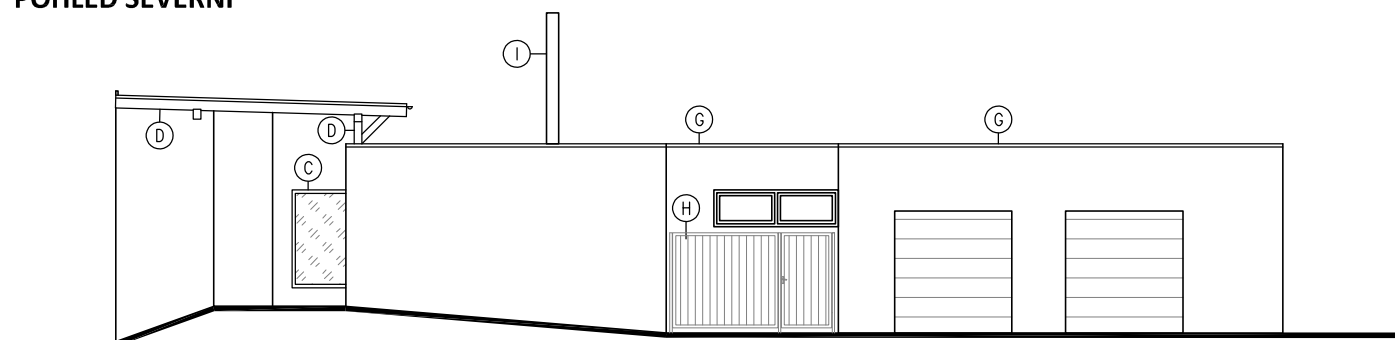
**POHLED VÝCHODNÍ**



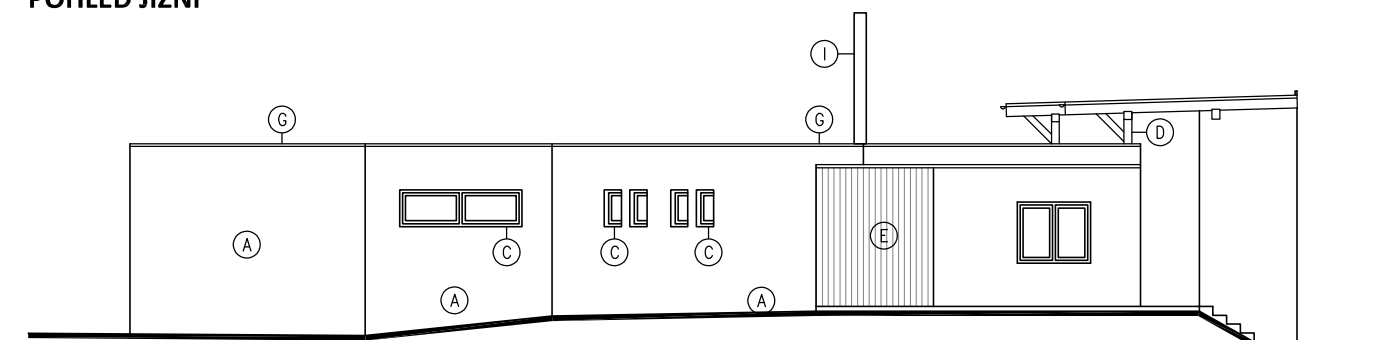
**POHLED ZÁPADNÍ**



**POHLED SEVERNÍ**



**POHLED JIŽNÍ**



**LEGENDA POVRCHŮ**

- (A) FASÁDA - OMÍTKA, BARVA BÍLÁ
- (B) BETON
- (C) OKNA A DVEŘE PLASTOVÉ - BARVA BÍLÁ

- (D) DŘEVĚNÉ PRVKY
- (E) DŘEVĚNÝ OBKLAD
- (F) STŘEŠNÍ KRYTINA

- (G) KLEMPÍŘSKÉ VÝROBKY - POPLAST. PLECH HNĚDOČERNÝ
- (H) OPLOCENÍ
- (I) KOMÍN, NEREZ

autarchitekt: ING. ARCH. JIŘÍ JÍLEK  
vypracoval: ING. PAVEL HRBÁČEK

stupeň PD: PREZENTACE  
datum: 10/2019